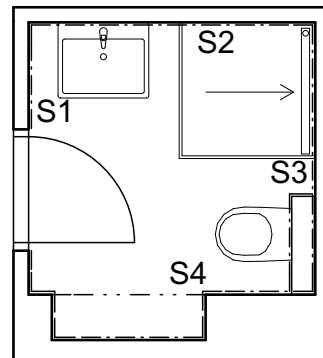
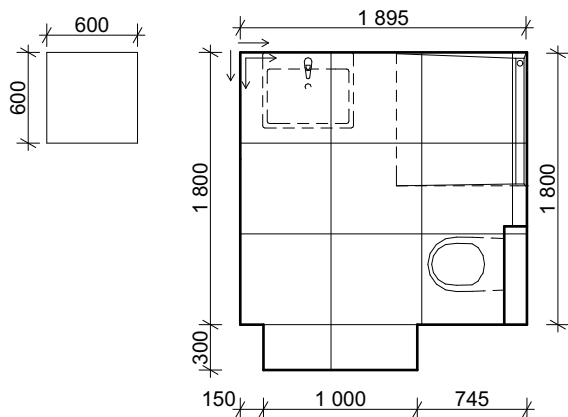


KOUPELNA TYP A

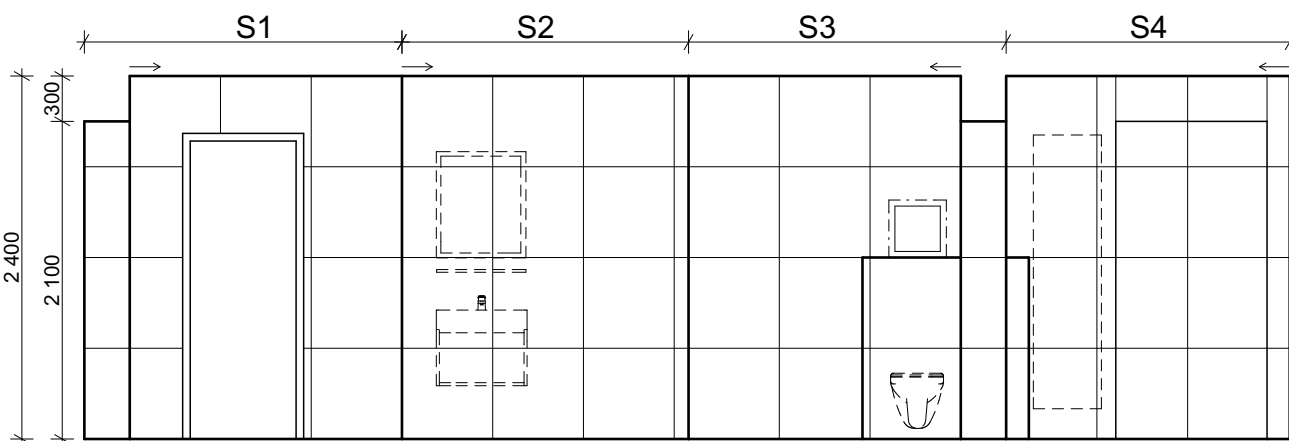
PŮDORYS

202 A

PODLAHA



STĚNY



POZNÁMKY:

Veškeré rozměry a kóty jsou pouze orientační, je nutno ověřit na stavbě.

V případě zjištění skutečností odlišných od projektové dokumentace neprodleně kontaktujte projektanta.

Způsob a směr pokládání lze upravit na stavbě dle aktuálních podmínek.



REVIZNÍ DVÍŘKA



SMĚR
POKLÁDÁNÍ

Handwritten signature of the architect.



Drobný Architects

architektonický ateliér, s.r.o.
Děkanská 7/226, Praha 4, 140 00

IČO: 26 49 99 24
tel/fax: 607 154 000
e-mail: atelier@drobnyarch.cz

Název akce:

Rekonstrukce ubytovacích jednotek University hotelu Palachovy koleje

Místo: Hartigova 198, Praha 3

Investor: Správa účelových zařízení VŠE v Praze, Jeseniova 2769/208, Praha 3

Zodp. projektant: Ing.arch. Ivan Drobný, Ing. Martin Hamerník

stupeň: DPS

datum: 10.09.2025

Projektová část: **Architektonicko stavební řešení**

Název výkresu:

Spárořez koupelny TYP A

měřítko:

1:50

číslo výkresu:

D.1.1.11